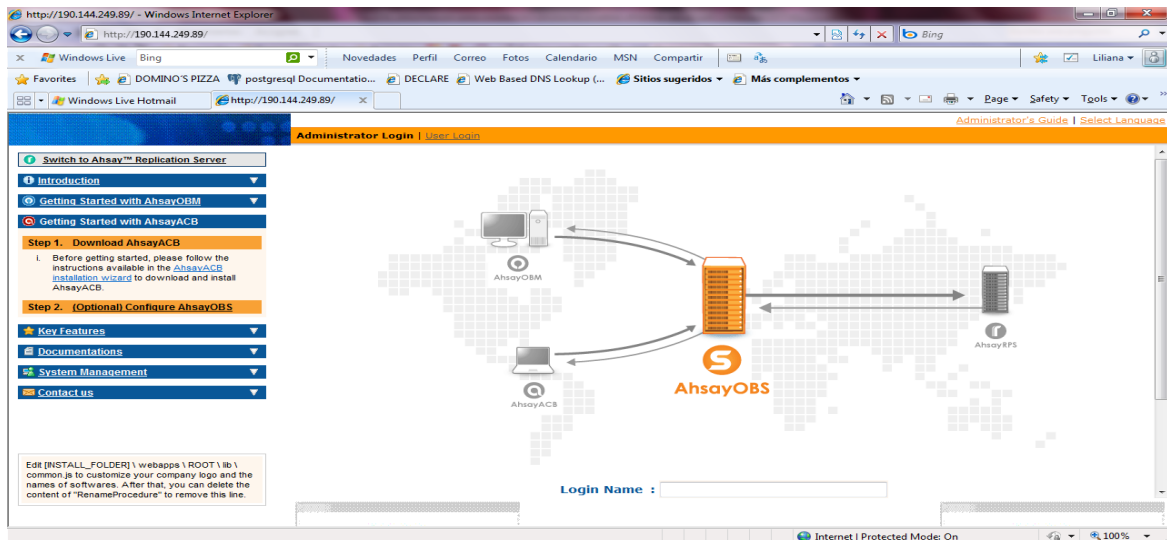
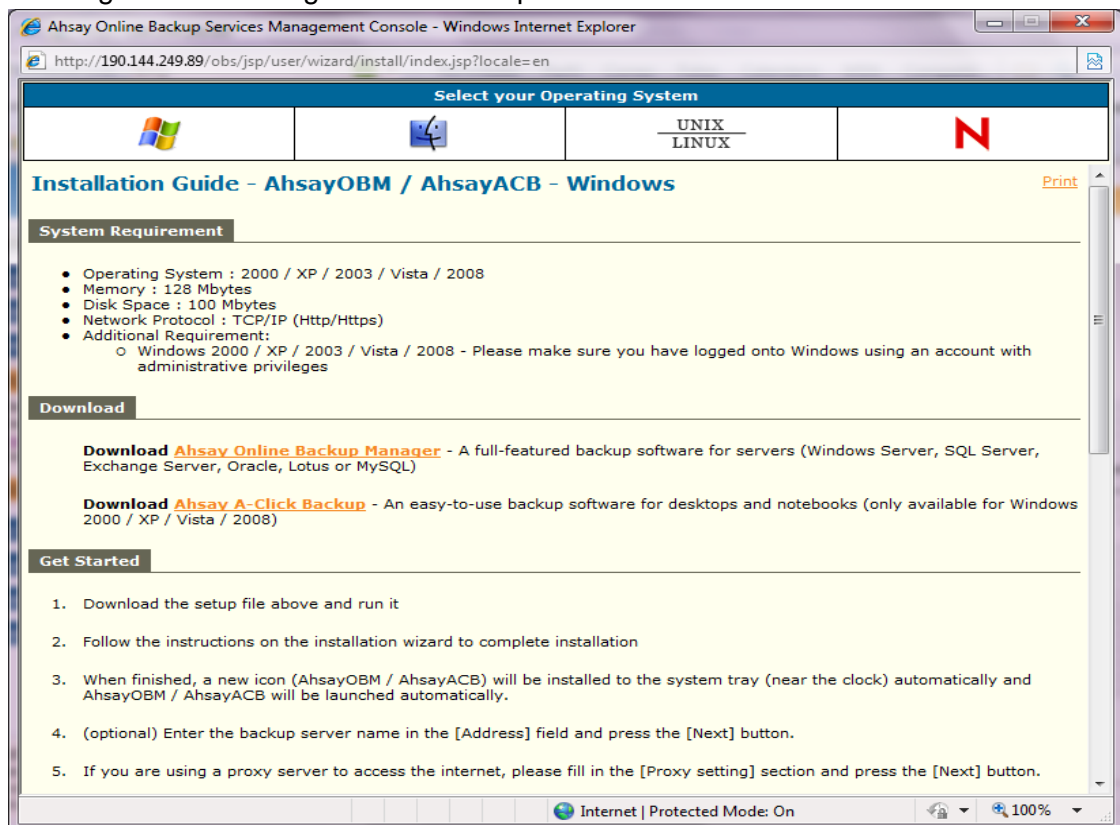


MANUAL DE INSTALACION Y CONFIGURACION CLIENTE AHSAY

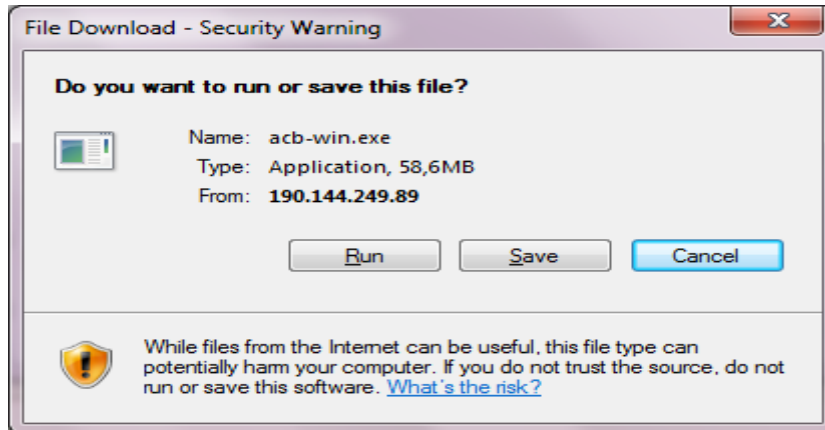
En el Internet Explorer digitar la dirección IP <http://190.144.249.89> el cual lo dirección a la pagina desde la cual podrá descargar el cliente Ahsay en la opción que dice **Getting Started with AhsayACB**.



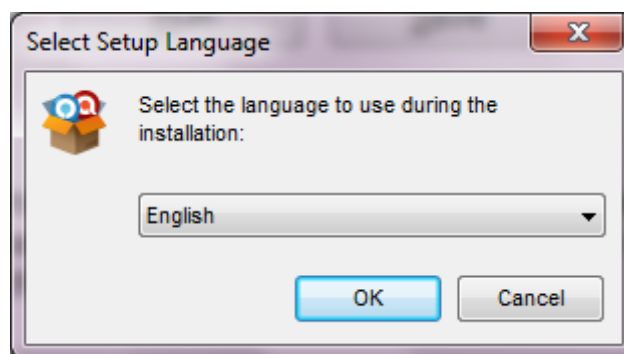
- Descargar el cliente según el sistema operativo:



- Escoger la opción correspondiente la cual puede ser RUN para ejecutar la instalación o SAVE para guardar el instalador en el PC e instalar eventualmente el cliente.

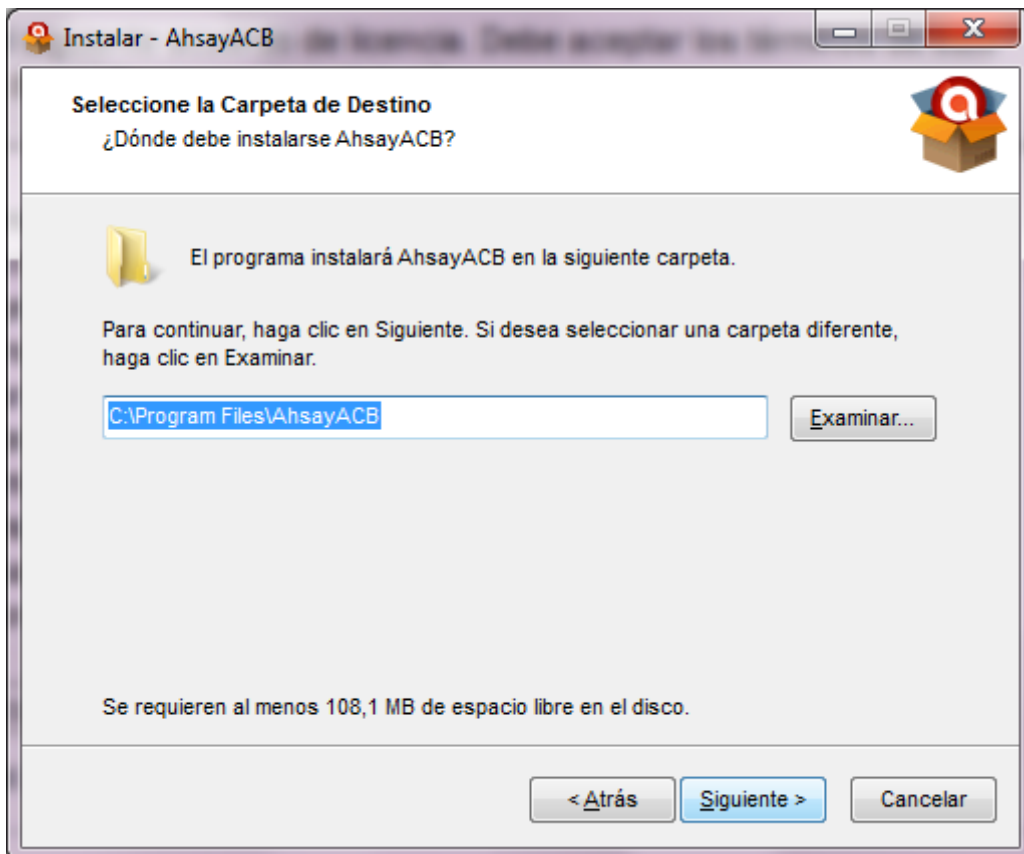
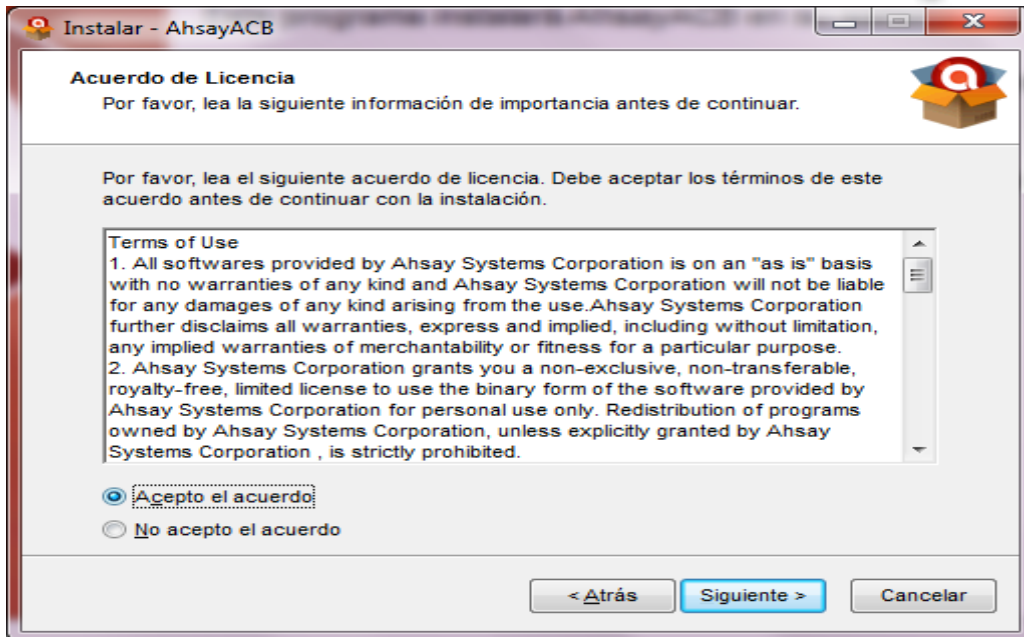


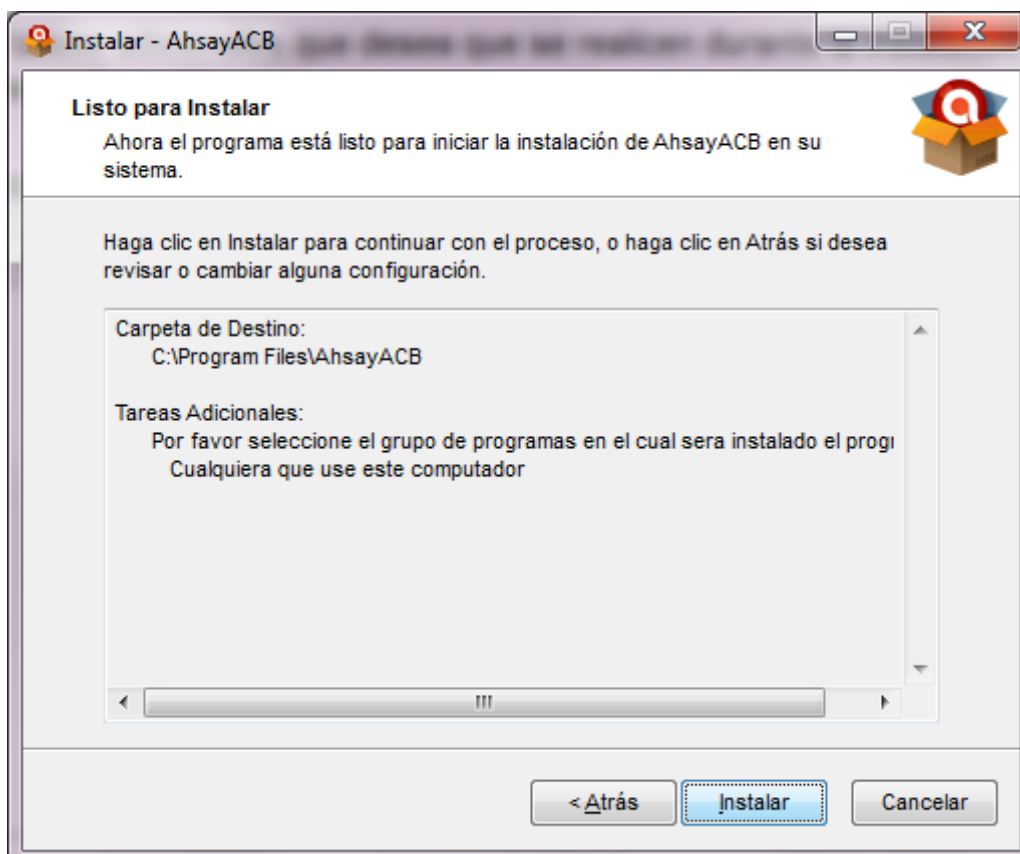
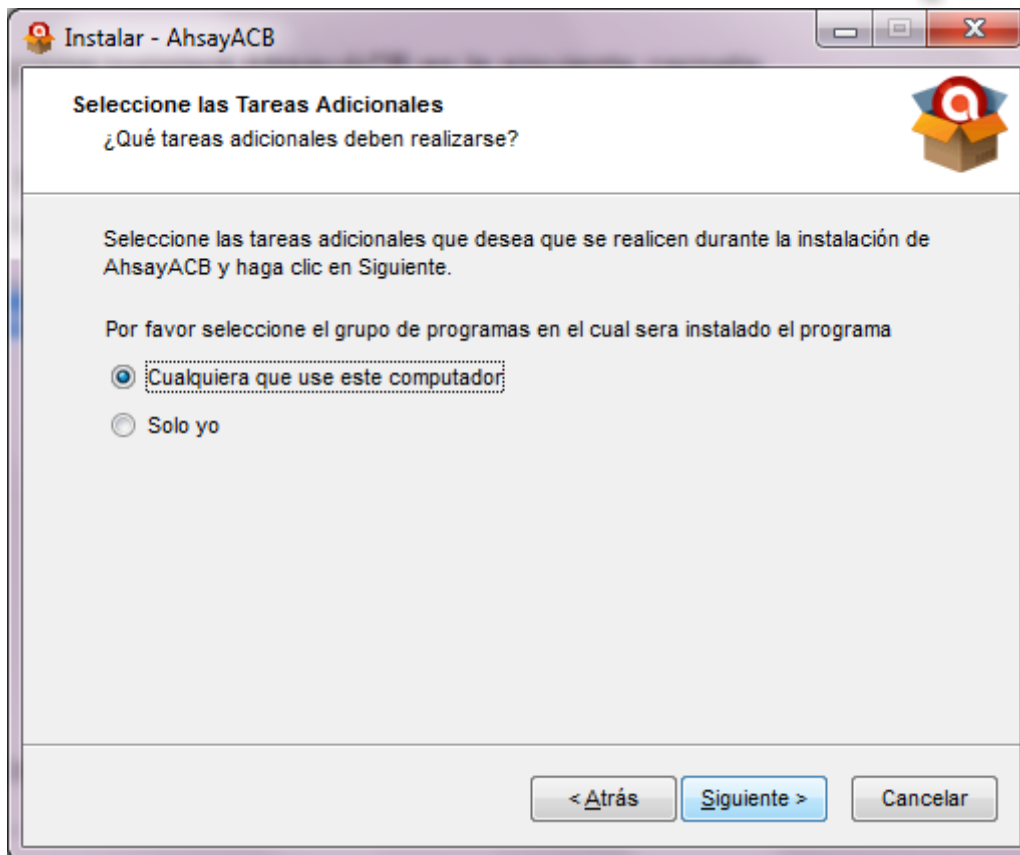
- Si se escoge la opción RUN para instalar directamente aparece el siguiente mensaje, escoger el idioma correspondiente.



- Aparece la siguiente ventana a la cual se le debe dar siguiente:



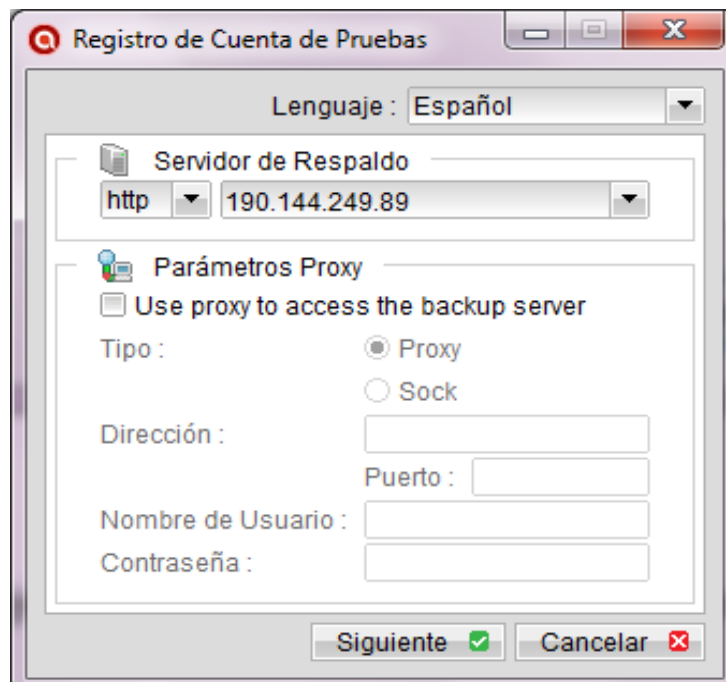




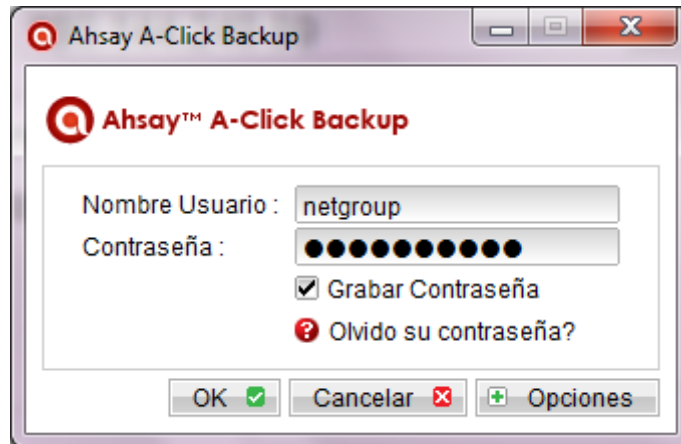


Después de terminar la instalación ejecutamos el cliente y realizamos las siguientes configuraciones:

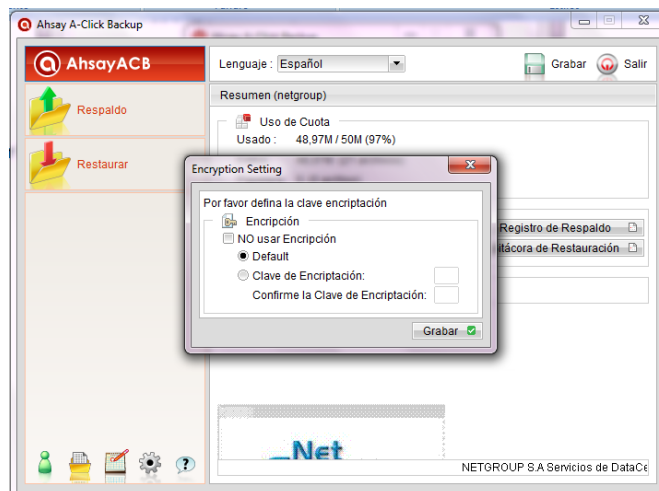
1. Configurar la dirección IP publica del servidor:



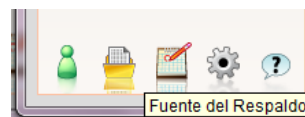
2. Ingresar las credenciales correspondientes.



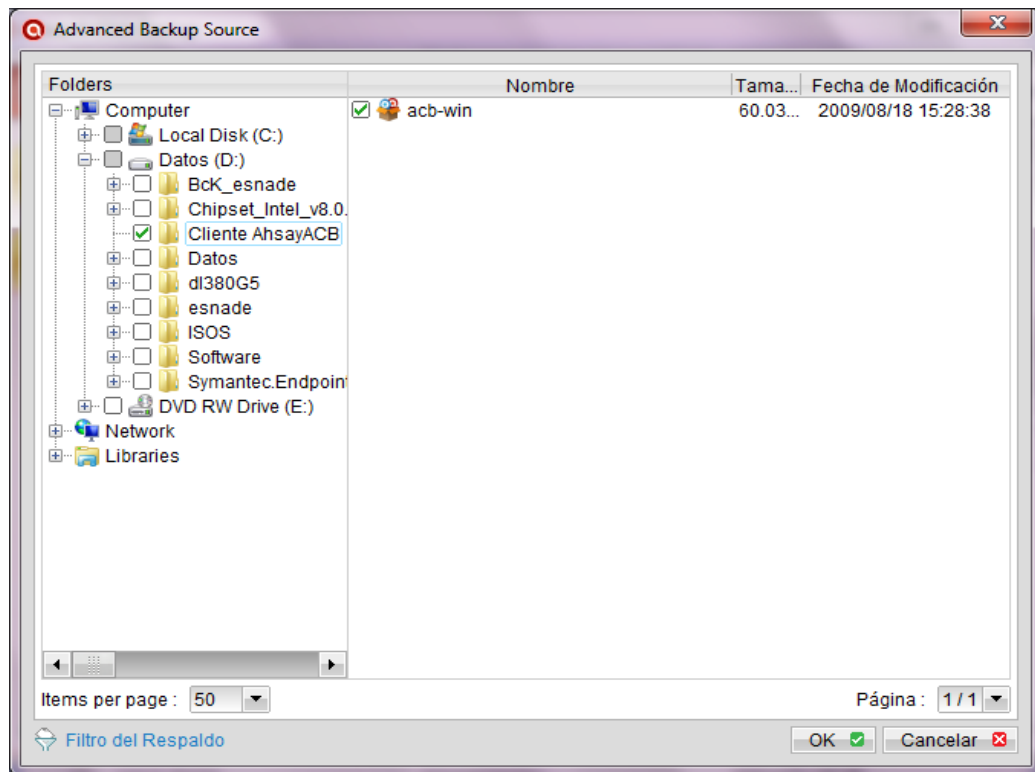
Dejar la opción por defecto y hacer clic en Grabar:



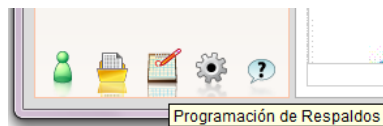
3. Ahora damos clic en el icono que se muestra a continuación:



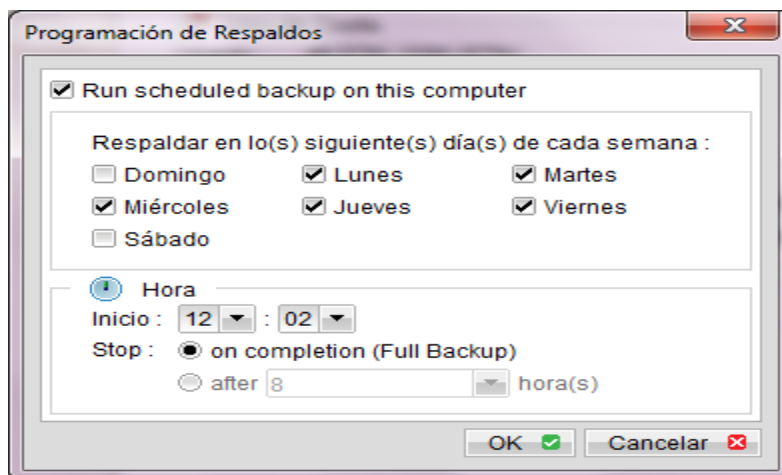
- Se permite realizar Backup de objetos por defecto de perfil o escoger la opción Avanzado para seleccionar las rutas a las cuales se les quiere hacer la copia y damos clic en **ok**.



Escoger el icono programación de respaldo que se muestra continuación:



- Programar el horario a convenir.



Después de terminar la configuración se debe hacer clic en la opción **Grabar** para guarde los cambios.

